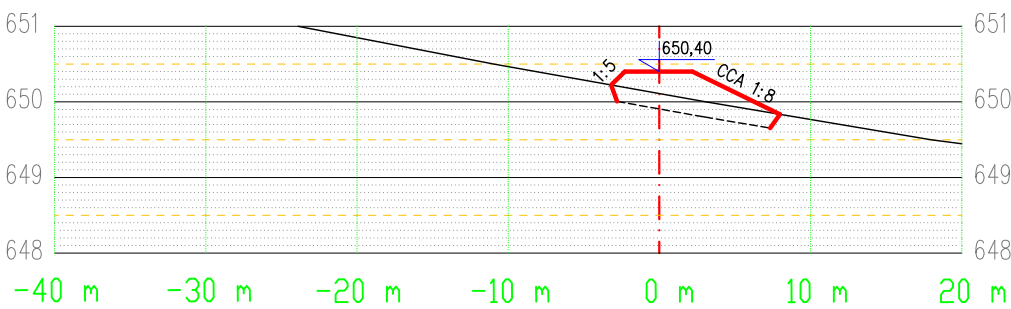
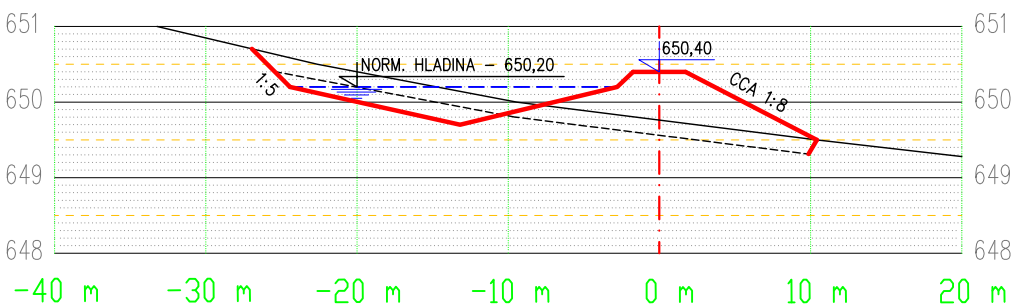


Příčné profily zdrže tůně T1-1 v měř. 1:500/100

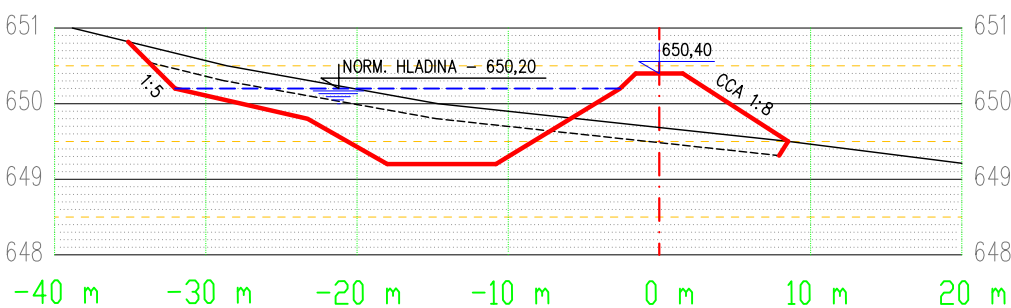
Profil 1-1



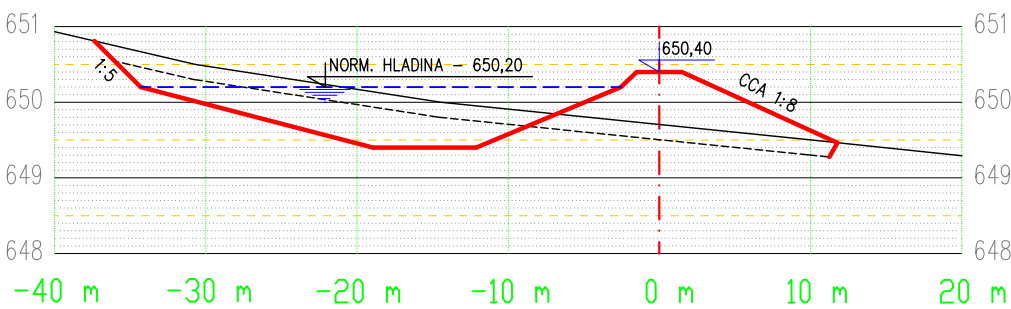
Profil 1-2



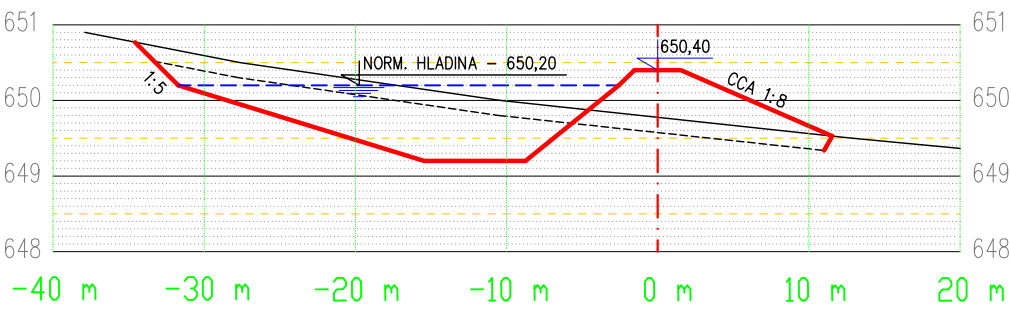
Profil 1-3



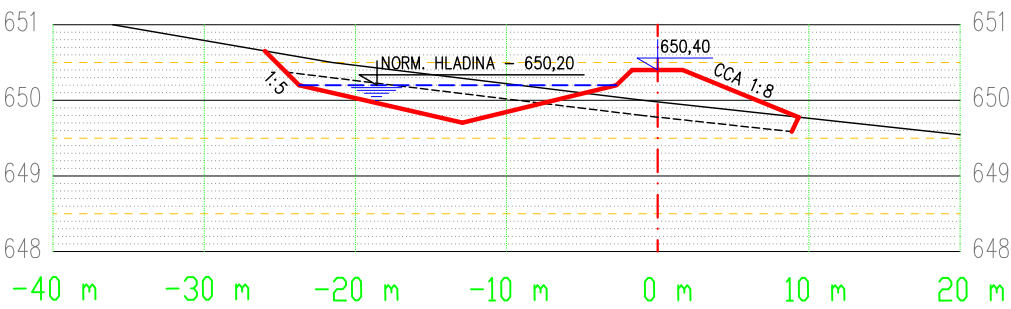
Profil 1-4



Profil 1-5



Profil 1-6



Investor:	Statní pozemkový úřad, Husinecká 1024/11a, Praha 3	Ing. Václav Nečas
Okres:	Žďár nad Sázavou	Projektování vodohospodářských staveb
Kat.území:	Český Herálec	Lesní 31, 591 02, Žďár nad Sáz. 2
Stavba:	Mokřady 1, 2 a 3 v k. ú. Český Herálec	IČ: 121 38 495
		Datum: Červen 2023
		Stupeň: PROJEKT
Příloha:	Příčné profily zdrže - tůň T1-1	Měřítko: 1:500/100
		Příl. čís.: D.2.1.